



# 「新潟国際情報大学 社会連携拠点 ツナグ」 グランドオープンのお知らせ

資料請求

オープンカレッジ

受験生特設サイト

本学は、新潟市への新規進出企業および地元企業と、本学の教員・学生のマッチングが生まれる場として、新潟中央キャンパス 2 階に「新潟国際情報大学 社会連携拠点 ツナグ」を新設し、2022年12月1日（木）をもってグランドオープンとなります。

詳細は下記 URL をご覧ください。

[https://www.nuis.ac.jp/nuis\\_tsunagu](https://www.nuis.ac.jp/nuis_tsunagu)

新潟国際情報大学  
Niigata University of International and Information Studies

本校（みずき野キャンパス）〒950-2292 新潟市西区みずき野3丁目1番1号  
TEL:025-239-3111 FAX:025-239-3690

[+ サイトマップ](#)[お問い合わせ](#)[採用情報](#)[個人情報保護方針](#)[ポータル](#)[Office365](#)[TOP](#)



## 新潟国際情報大学 社会連携拠点 ツナグ

資料請求

オープンカレッジ

受験生特設サイト

本学は、新潟市への新規進出企業および地元企業と本学の教員・学生のマッチングが生まれる場として、新潟中央キャンパス2階に「新潟国際情報大学 社会連携拠点 ツナグ」を開設しました。

「ツナグ」は、大学・企業・教員・学生、産と学、地域の内と外、性別・国籍、あらゆる立場を超えて交流し「つながり」を創出する拠点となることを願って名付けました。

新たな視点、新たな出会い、新たな未来をもたらすために新潟からつながる。その拠点が「新潟国際情報大学 社会連携拠点 ツナグ」です。

### ◆詳細はこちら

- ・「新潟国際情報大学 社会連携拠点 ツナグ」資料
- ・施設・設備について
- ・サテライトオフィス利用案内 (PDF)
- ・コワーキング利用案内 (PDF)

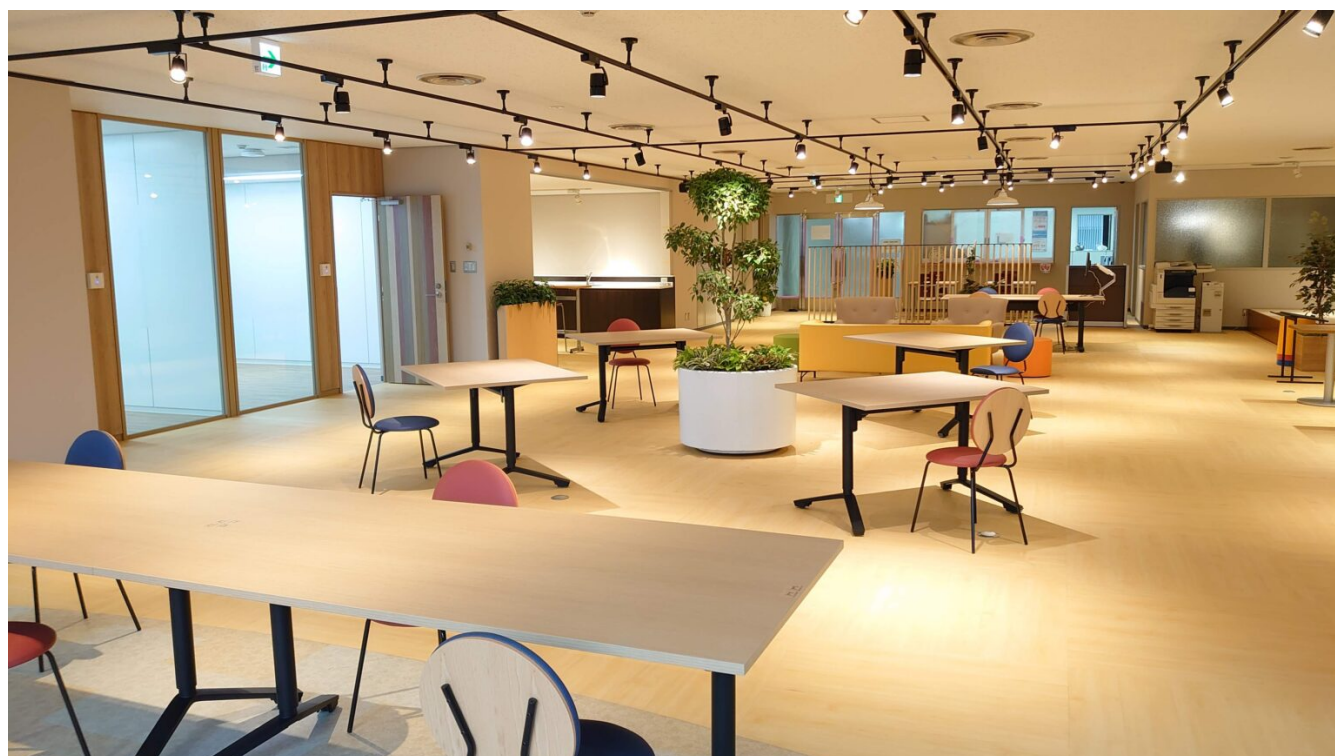
### ◆お問い合わせ

新潟国際情報大学 社会連携センター[新潟中央キャンパス内]事務局

〒951-8068 新潟市中央区上大川前通7番町1169番地

TEL: 025-227-7111 / FAX: 025-227-7117

E-mail : [chuo@nuis.ac.jp](mailto:chuo@nuis.ac.jp)





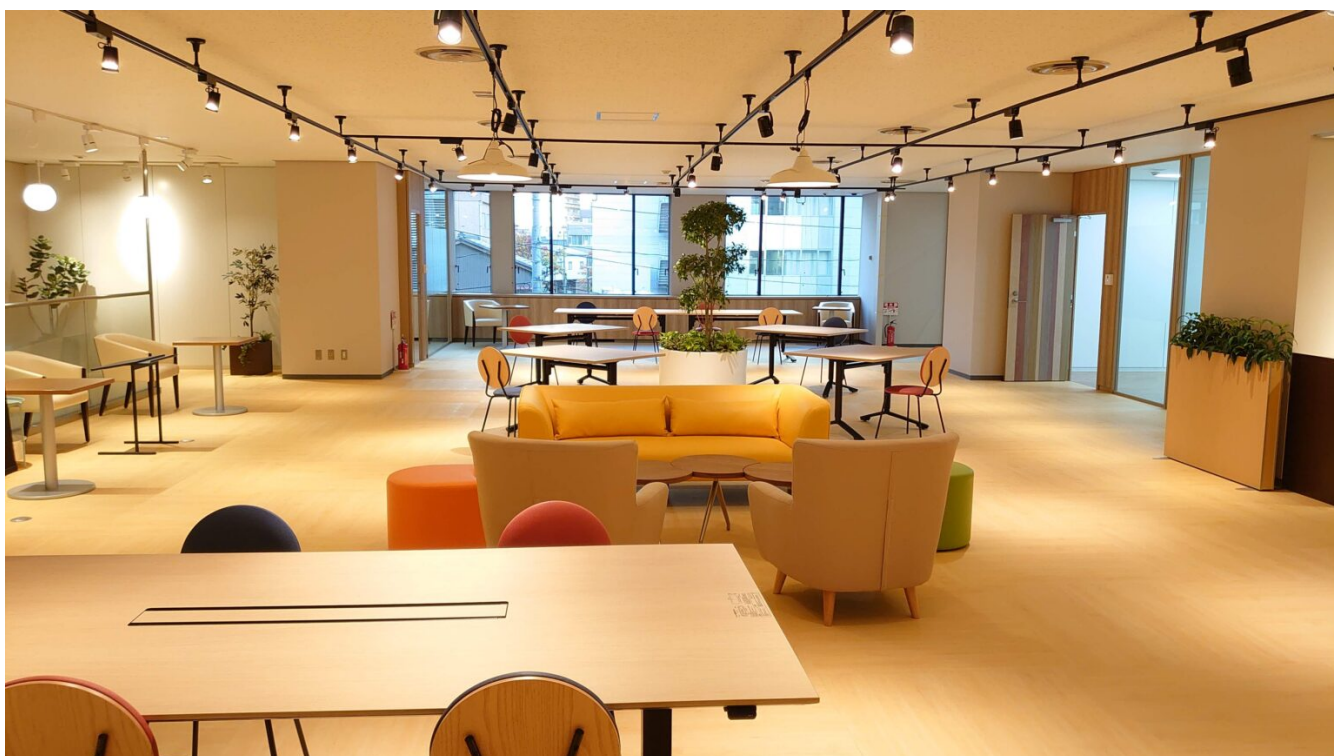
資料請求



オープンカレッジ



受験生特設サイト



本校（みずき野キャンパス）〒950-2292 新潟市西区みずき野3丁目1番1号  
TEL:025-239-3111 FAX:025-239-3690

⊕ サイトマップ



新潟国際情報大学 社会連携拠点

ツナグ



つなぐ つなげる つながる

つながるからできることがある  
つながるためにできることがある

大学、企業、地域、人、世界  
すべてのつながりのために

新潟からつなぐ

新潟国際情報大学 社会連携拠点

ツナグ



新潟国際情報大学 社会連携拠点 ツナグは  
大学、企業、教員、学生、  
産と学、地域の内と外、性別、国籍、あらゆる立場を越えて交流し  
新たな視点、新たな出会い、新たな未来をもたらす場です。

ここでは誰でも自由に想像し、未来のために創造することを推奨します。

ここでもたらされた出会いは  
ここをとおして地域に、世界に還元され  
世界に、新たな意味をもたらすことを願っております。



## 地域外の企業

- 産学連携
- 地域進出/採用



## 教員

- 産学連携
- 共同研究



## 学生

- インターンシップ/実学の間
- もっと地域を知る



## 地域の企業

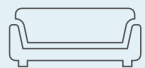
- 産学連携
- 地域からの情報発信

地域をもっと知る。知らない地域に出会う。  
ここは、地域を多様な目線でみつめる「つながり」を創出する拠点です。

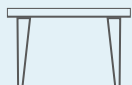
## 全会員対象



オープンスペース  
(30席)



ソファブース  
(6席)



スタンディングテー  
ブル(モニタ付)



フォンブース  
(防音)



個人ブース



パウダールーム



休憩室



冷蔵庫/電子レンジ  
/ケトル/自販機



Wi-Fi



配信環境  
(130inchスクリーン)



複合機(有料)



受付スタッフ



セキュリティ完備



授乳/おむつ  
替え室



キッズスペース



## サテライトオフィス会員対象



専用個別Wi-Fi



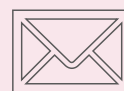
専用有線LAN



オートロック



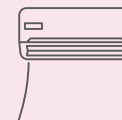
専用ロッカー



専用メール  
ボックス



コワーキング  
利用可



個別空調

あらゆる働き方に対応した施設づくりを目指しております。  
「こんなのがあったら助かる」「あんなことできたらいい」  
これから、創り上げる拠点です。皆様の声をお寄せください。



# 施設概要

## 住所

〒951-8068 新潟市中央区上大川前通7番町1169番地  
新潟国際情報大学 新潟中央キャンパス2F  
TEL：025-227-7111 MAIL：chuo@nuis.ac.jp

## アクセス

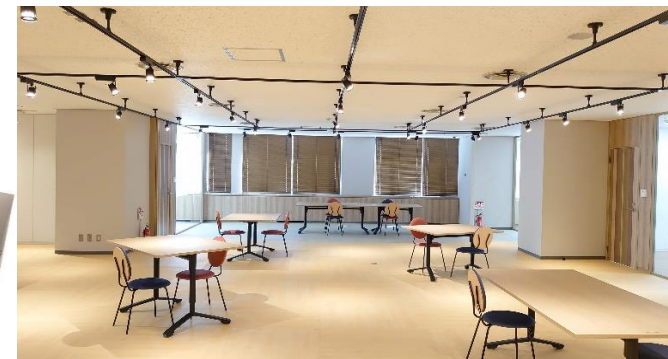
電車：JR新潟駅下車 万代口より 徒歩約24分  
バス：市内バス JR新潟駅万代口から本町まで約5分 本町下車徒歩約1分  
自動車：北陸道新潟西インターから約20分  
磐越道新潟中央インターから約15分  
日本海東北道新潟亀田インターから約15分

## 周辺情報

コンビニエンスストア / 子ども園 / 各飲食店・カフェ / ホテル

## 利用可能時間

月曜日～金曜日 8:30～21:00 / 土曜日 8:30～17:00（事前申請で利用時間相談可）



## Office PLAN

- Office-A (19.7㎡) 77,000円/月(税別)
- Office-B (20.9㎡) 76,000円/月(税別)
- Office-C/D (18.9㎡) 63,000円/月(税別)
- ※各室定員4名

## Office DETAIL

- 専用個別WiFi • 専用有線LAN • オートロック
- 専用ロッカー • 専用メールボックス
- コワーキングスペース使用可

新潟国際情報大学 社会連携拠点

ツナグ

## Co-Working PLAN

- 1社2名 25,000円/月(税別)
- ロッカー 2,000円/月(税別)
- メールボックス 1,000円/月(税別)

## Co-Working DETAIL

- オープンスペース(30席) • ソファースペース(6席)
- スタンディングテーブル(モニター付き) • フォンブース(1台)
- 小上がり • 個人ブース(3席) • パウダールーム • 休憩室
- 簡易キッチン • 冷蔵庫 • 電子レンジ
- Free-WiFi • プロジェクター2台 • 130inchスクリーン2台

## 新潟国際情報大学 サテライトオフィス利用案内

(1) 利用料金 1 企業最大 4 名まで ※5 名以上は要相談、1 企業ごとに初回新規事務手数料 3,300 円が別途必要

Office-A (19.7 m<sup>2</sup>) : 77,000 円／月 (税別)

Office-B (20.9 m<sup>2</sup>) : 76,000 円／月 (税別)

Office-C, D (18.9 m<sup>2</sup>) : 63,000 円／月 (税別)

(2) 契約期間 1 年間 (自動更新、更新手数料なし)

(3) 開館時間 月曜日～金曜日 8:30～21:00 土曜日 8:30～17:00

(4) 閉館日 日曜日、祝日、年末年始 (12/28～1/3)、本学が必要と認めた日

(5) 利用料金に含まれる設備等

セキュリティカード (1 社最大 4 枚)、各室個別 WiFi、専用有線 LAN、メールボックス

コワーキングスペース利用可

(6) 有料設備

ロッカー 2,000 円／月 (税別)

複合機 モノクロ 1 枚 10 円、カラー 1 枚 50 円、USB メモリから PDF 印刷可

(7) 禁止事項

- ・火気の使用、喫煙 (館内、敷地内すべて禁煙)、本学の建物備品等の損傷や滅失
- ・事前に本学が許可しない物品販売、宗教活動、政治活動 等
- ・その他周囲に迷惑をかける行為全般

※禁止事項に対し、本学が改めるよう催告したにもかかわらず是正しない場合は、利用停止の措置をとらせていただきます

(8) 免責・損害賠償

- ・私物の管理は自らの責任で管理して下さい。本学は紛失、盗難、破損などの責任は負いかねます
- ・利用者は自らの責任で情報の管理をお願いします。情報が漏洩し損害を被った場合、本学は責任を負いかねます
- ・天変地異等の不可抗力、その他本学の責に帰することができない事由により利用できない場合の損害は補償できかねます
- ・臨時休館により利用できない場合に発生する損害は補償できかねます
- ・利用者に起因する損害については、賠償していただきます

以上

## 新潟国際情報大学 コワーキングスペース利用案内

(1) 利用料金 1 企業最大 2 名まで ※3 名以上は要相談、別途、1 企業ごとに初回新規事務手数料 3,300 円が必要。

1 名利用 15,000 円／月 (税別)、2 名利用 25,000 円／月 (税別)

(2) 契約期間 1 年間 (自動更新、更新手数料なし)

(3) 開館時間 月曜日～金曜日 8:30～20:30 土曜日 8:30～17:00

(4) 閉館日 日曜日、祝日、年末年始 (12/28～1/3)、本学が必要と認めた日

(5) 利用料金に含まれる設備等

FreeWiFi、オープンスペース、ソファブース、スタンディングテーブル (モニタ付き)

フォンブース (1 台)、小上がり、個人ブース (3 席)、パウダールーム、休憩室

共用キッチン、冷蔵庫、電子レンジ、プロジェクター 2 台、スクリーン 2 台、音響設備一式

(6) 有料設備

メールボックス 1,000 円／月 (税別)、ロッカー 2,000 円／月 (税別)

複合機 コピー、Windows からの印刷、USB メモリからの印刷 (PDF のみ)

モノクロ 1 枚 10 円、カラー 1 枚 50 円、スキャナー機能無料

(7) 禁止事項

- ・火気の使用、喫煙 (館内、敷地内すべて禁煙)、本学の建物備品等の損傷や滅失、
- ・事前に本学が許可しない物品販売、宗教活動、政治活動 等
- ・その他周囲に迷惑をかける行為全般

※迷惑行為に対し、本学が改めるよう催告したにもかかわらず是正しないときは、利用停止の措置をとらせていただきます

(8) 免責・損害賠償

- ・私物の管理は自らの責任で管理して下さい。本学は紛失、盗難、破損などの責任は負いかねます
- ・利用者は自らの責任で情報の管理をお願いします。情報が漏洩し損害を被った場合、本学は責任を負いかねます
- ・天変地異等の不可抗力、その他本学の責に帰することができない事由により利用できない場合の損害は補償できかねます
- ・臨時休館により利用できない場合に発生する損害は補償できかねます
- ・利用者に起因する損害については、賠償していただきます

以上